

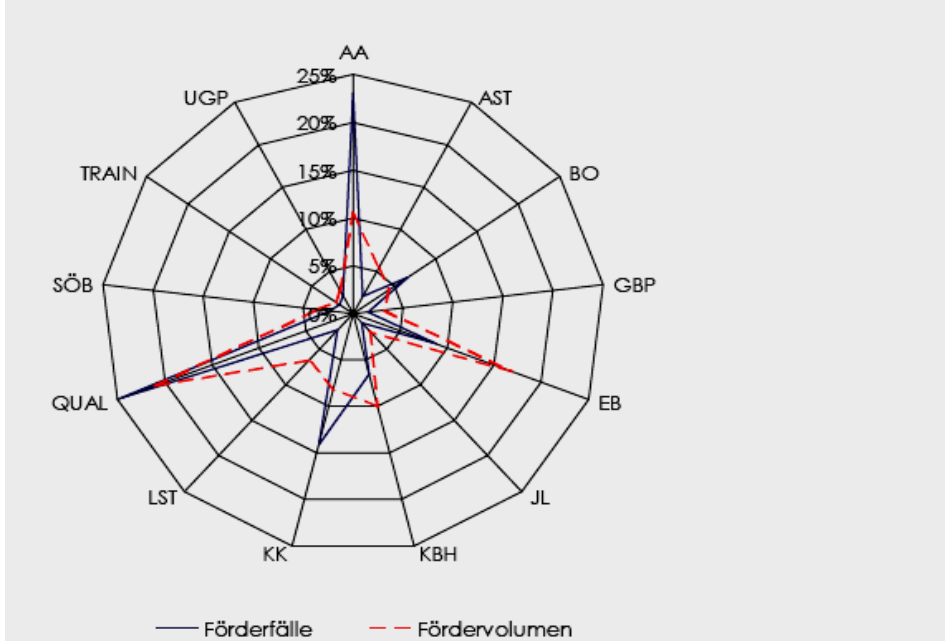
- Worüber **NICHT geredet** werden soll:
 - Daten und Datenaufbereitung
 - Methoden (Matching)
- Worüber **geredet** werden soll:
 - **Ergebnisse** bei Lechner (und Wifo)
 - einzelne Instrumente (KK, FBQ, FBA, SÖB, GBP, FBT)
 - einzelne Personengruppen (Geschlecht, Alter, Bildung, BoP) – was wirkt, was nicht?

- **Warum diese beiden Studien?**
 - Lechner: methodisch am anspruchsvollsten, Wifo +institutionelles Detailwissen
 - Sonst wenig Studien (Hofer/Weber, Winter-Ebmer) auf diesem methodischen Niveau!
- **Nachbeobachtungszeitraum:** Ab Maßnahmenbeginn vs. –ende! „Lock-in“-Effekt
- **Erfolgsgrößen:** (ungeförd.) BESCH (nicht AL, OLF, Verdienst, etc); dauerhafte Integration (3 Jahre Nachbeob.); Wifo: Volumen, Lechner: viele Stichtage

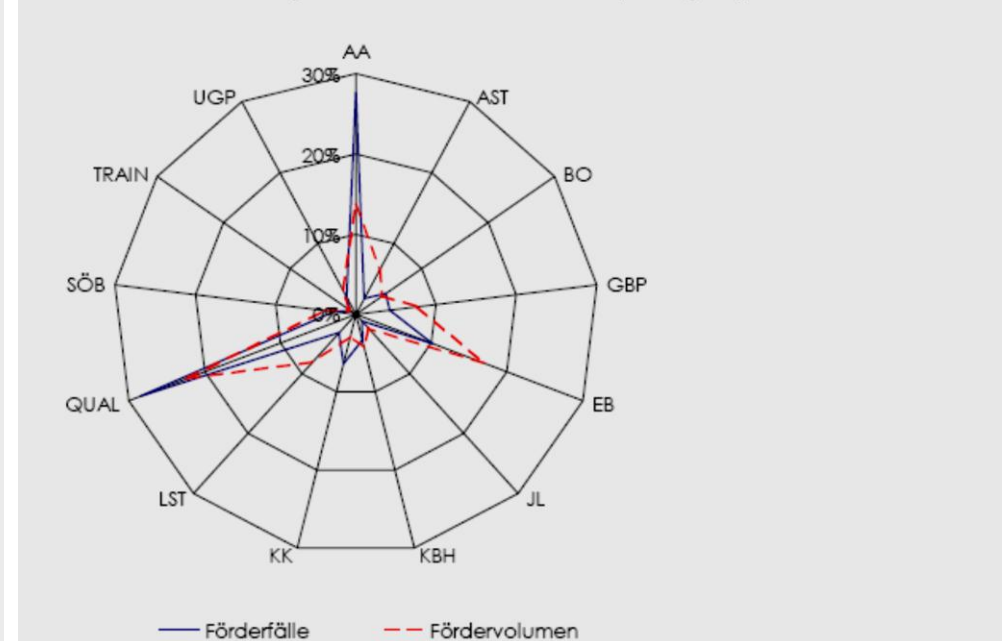
Vorbemerkungen (2)

Förderprofile (Fälle, Volumen) NÖ-AUT: Sehr ähnliche Fallprofile !
(Ausnahme: KK in NÖ 6,4% zu 14,1% in AUT)

Förderprofil Österreich– Anteile der einzelnen Maßnahmetypen an allen Förderfällen bzw. am gesamten Fördervolumen (in Tagen), 2000-2003



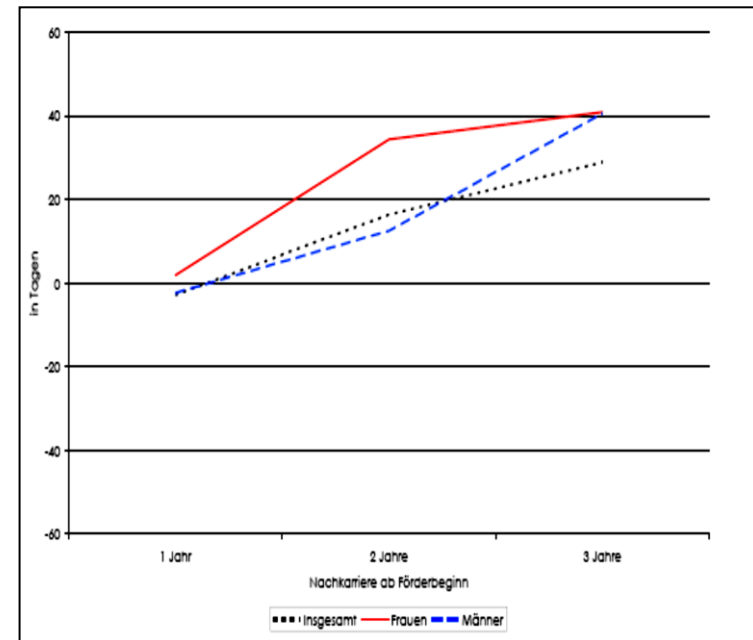
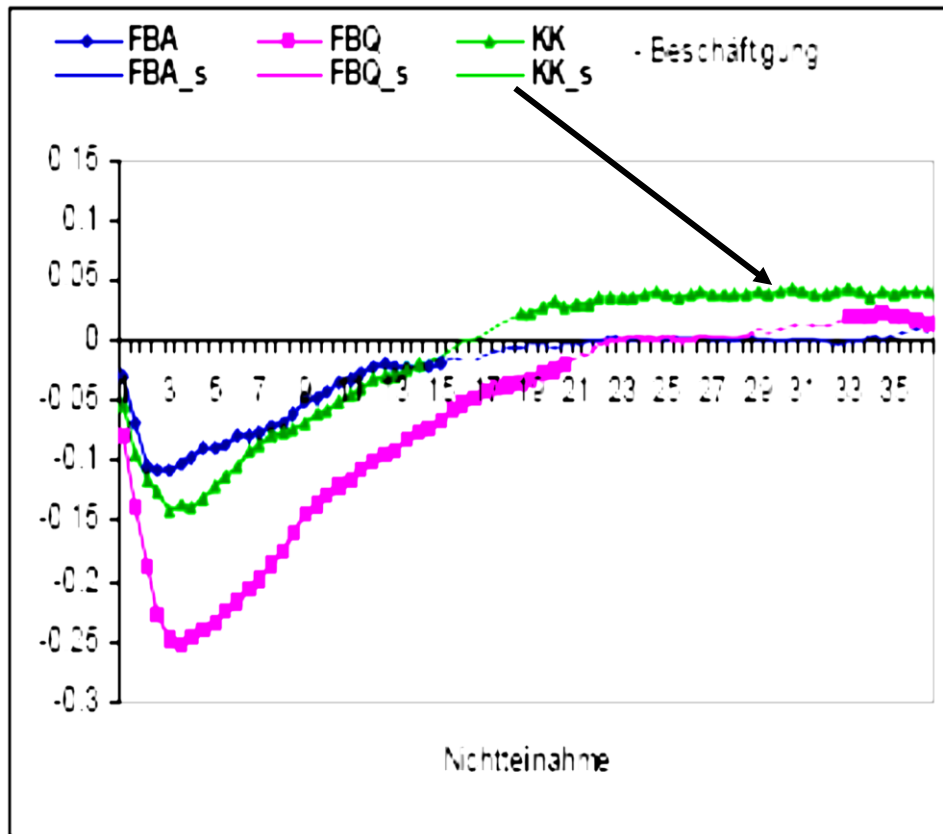
Förderprofil Niederösterreich– Anteile der einzelnen Maßnahmetypen an allen Förderfällen bzw. am gesamten Fördervolumen (in Tagen), 2000-2003



Ergebnisse-Instrumente (1)

Kurskosten (KK)

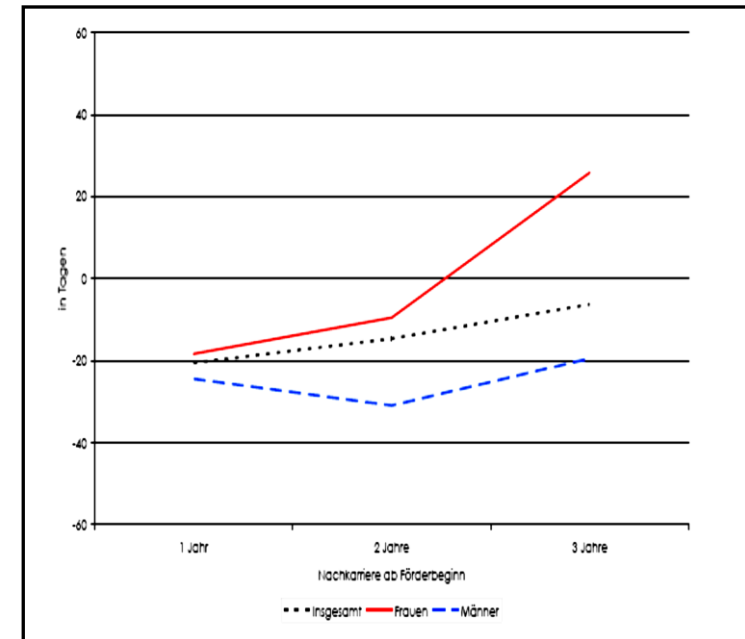
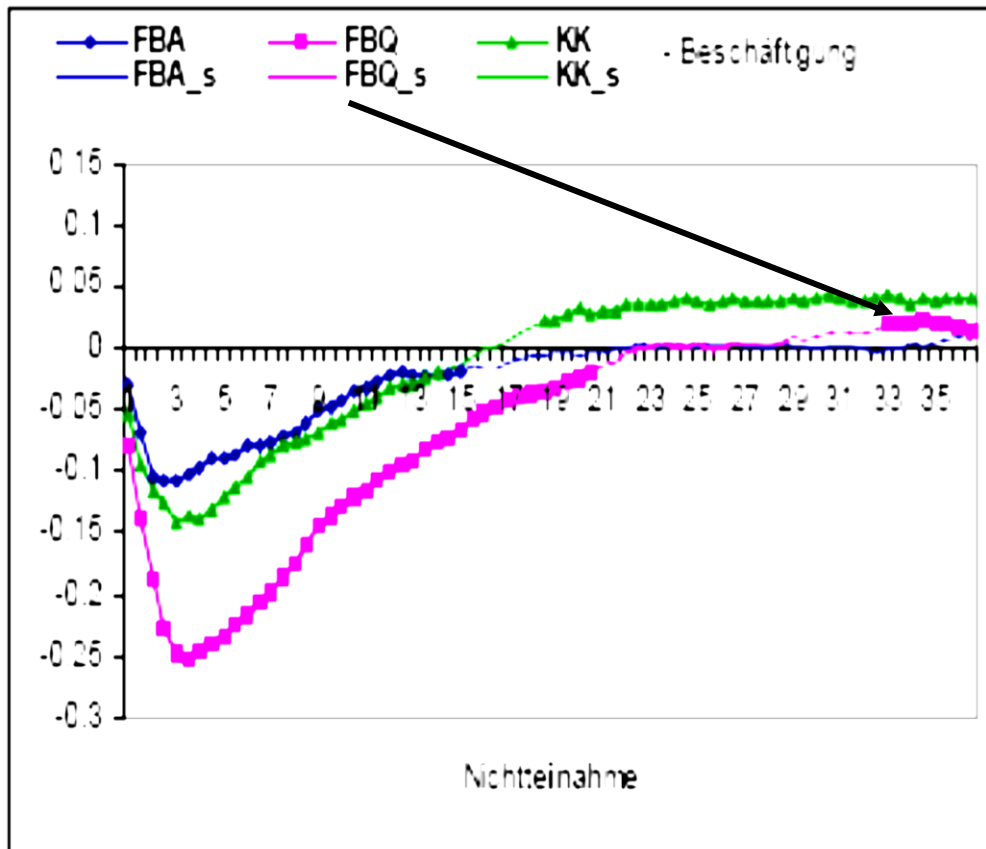
KK – bereits kurzfristig erfolgreich !



Ergebnisse-Instrumente (2)

Fachliche Qualifizierung (FBQ)

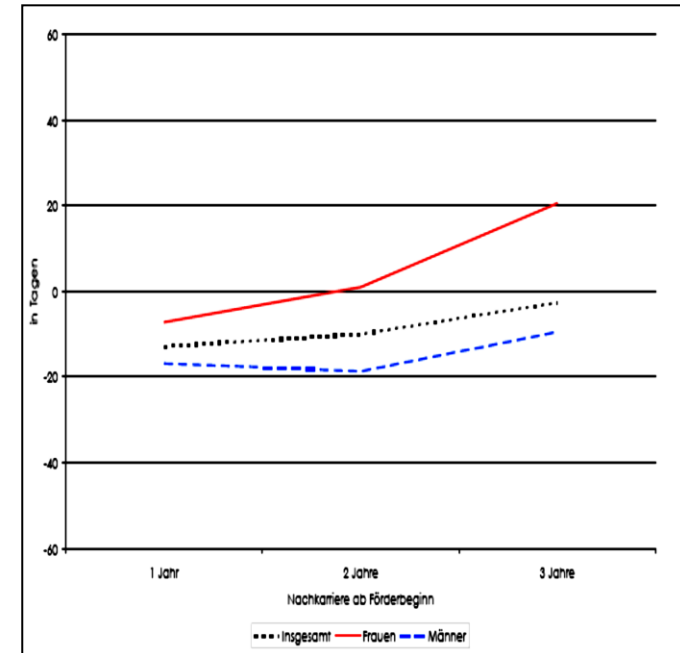
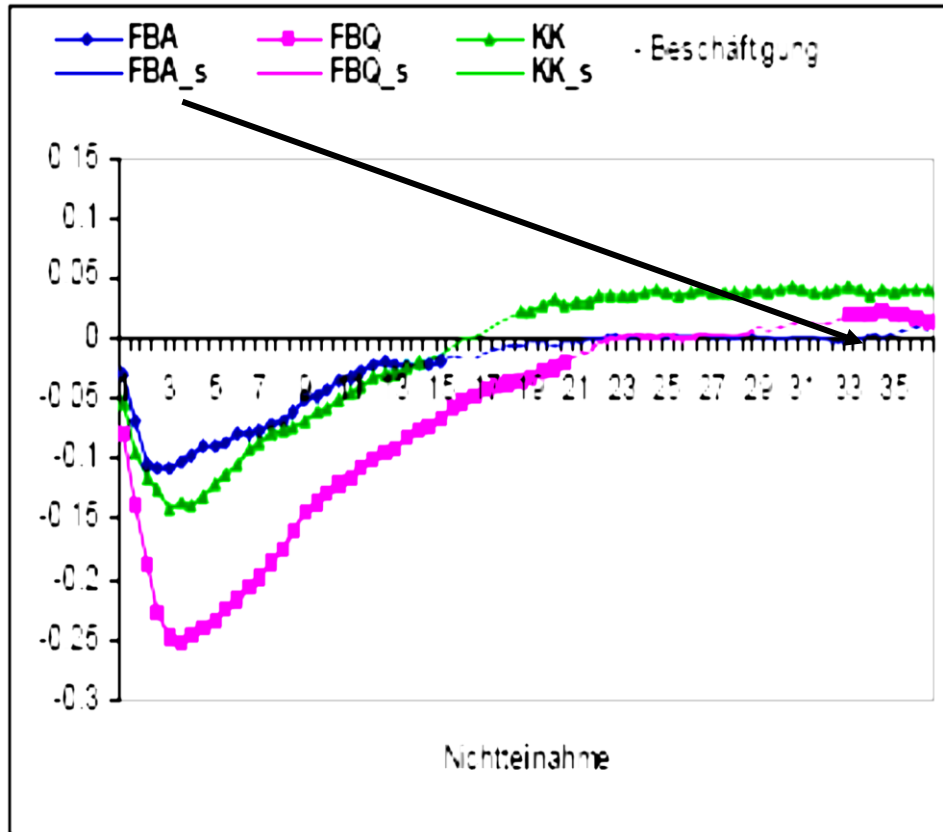
FBQ: nach 3 Jahren plus/minus!



Ergebnisse-Instrumente (3)

Aktive Arbeitssuche (FBA)

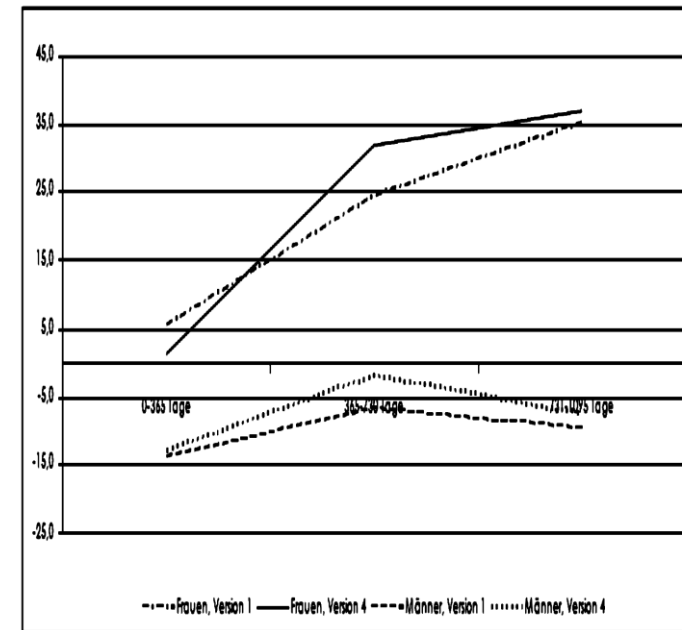
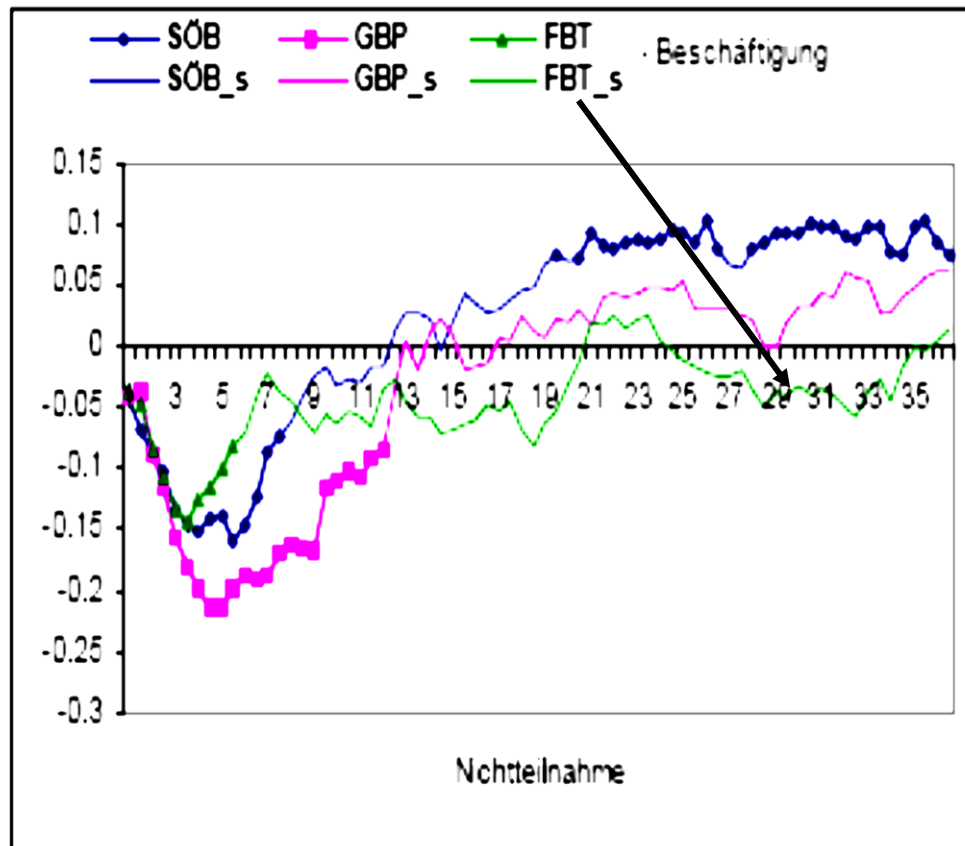
FBA: nach 3 Jahren plus/minus !



Ergebnisse-Instrumente (4)

Arbeitstraining (FBT)

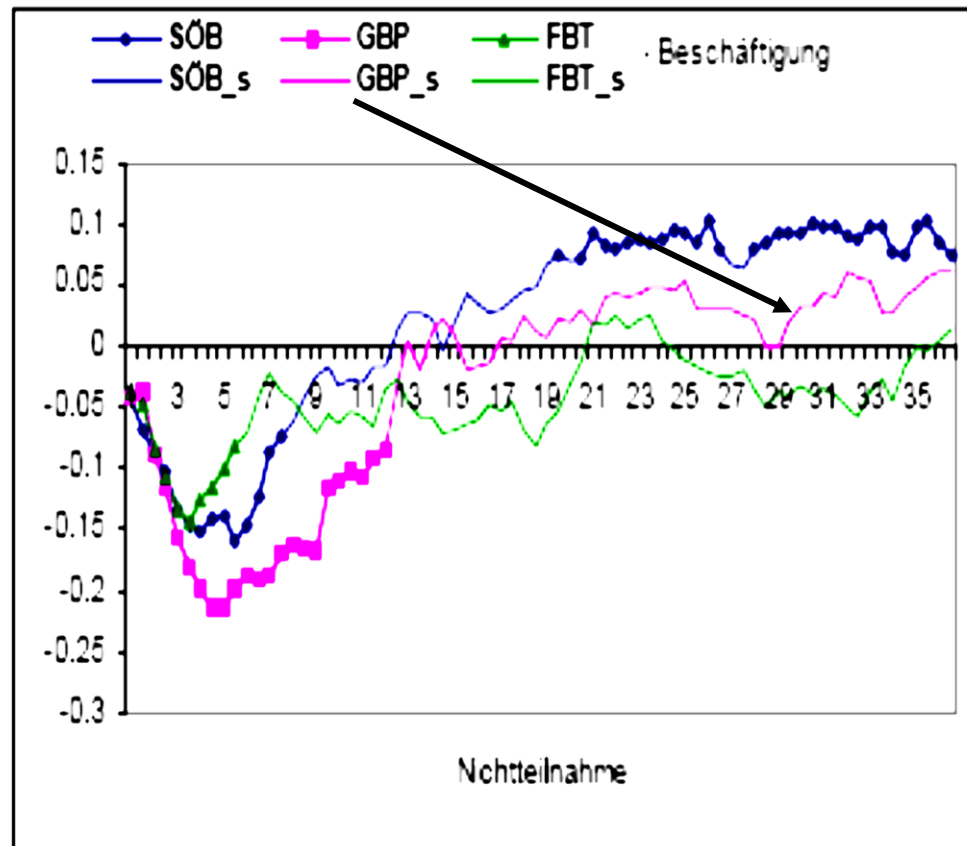
FBT: nach 3 Jahren plus/minus !



Ergebnisse-Instrumente (5)

Gemeinnützige Besch.Proj. (GBP)

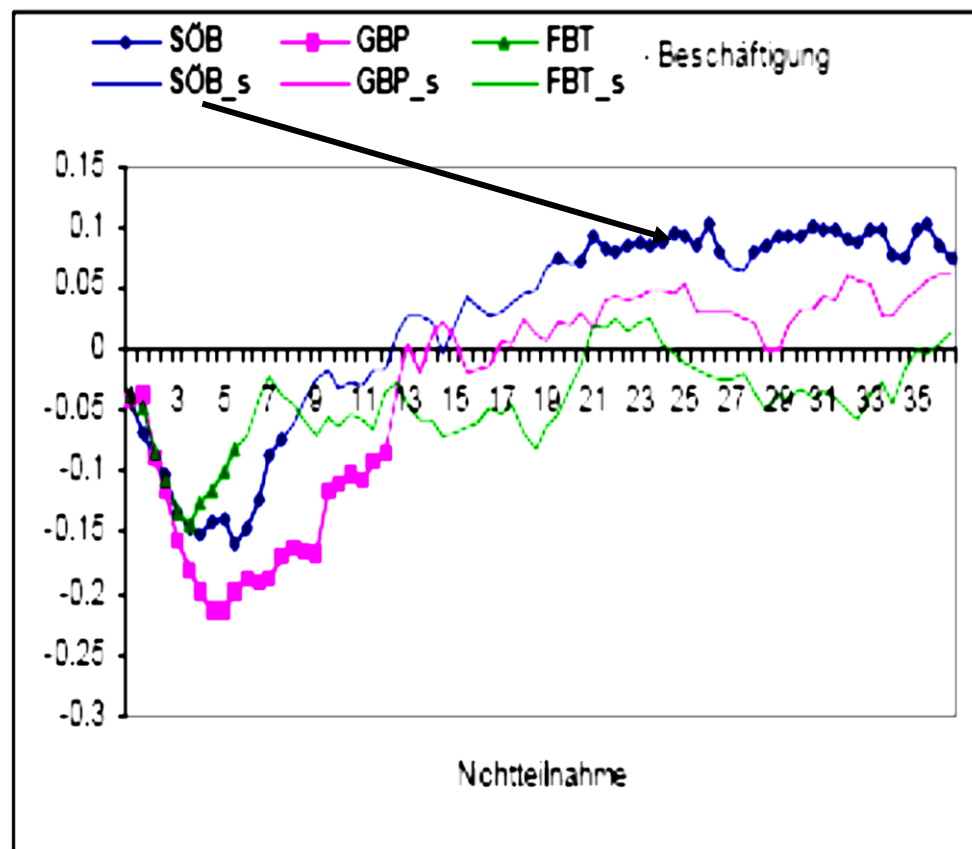
GBP: nach 3 Jahren plus/minus!



Wifo: -20,7 Tage in ungeförderter Beschäftigung nach 3,5 Jahren im Vergleich zur Kontrollgruppe (insignif. Ergeb.)

Ergebnisse-Instrumente (6) Sozialökon. Betriebe (SÖB)

SÖB: best performing program (10% + ggü. Kontrollgruppe)

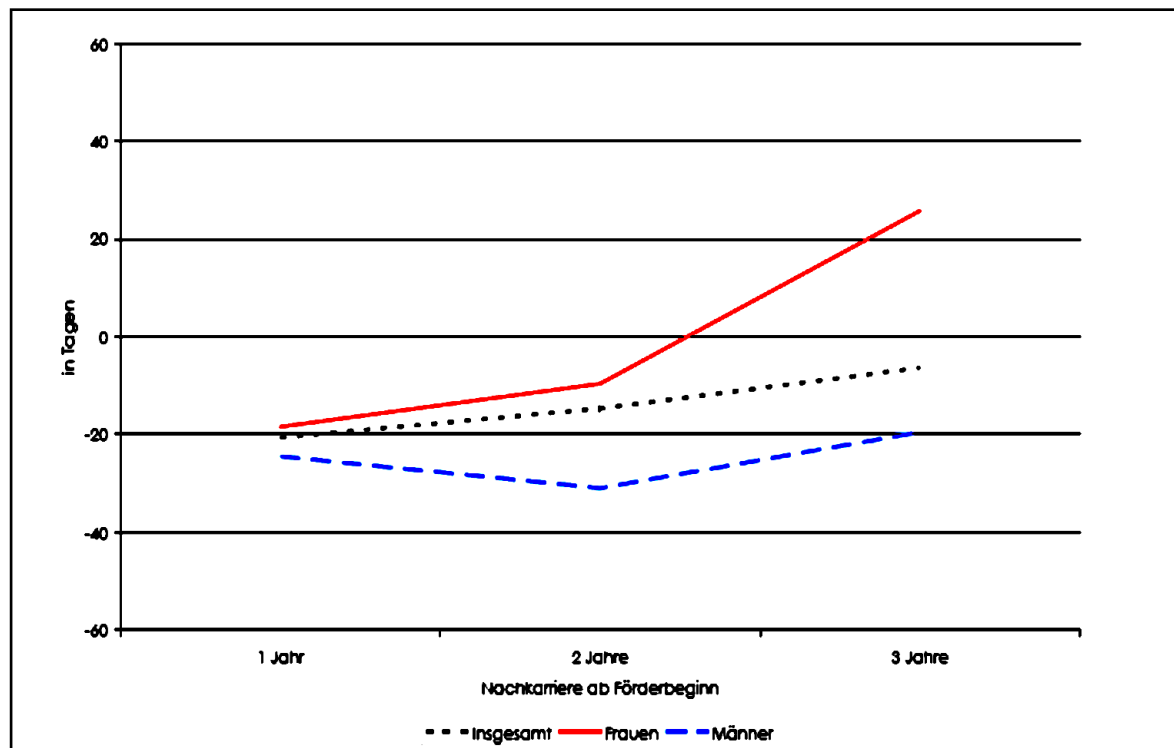


Wifo: +4,9 Tage in ungeförderter Beschäftigung nach 3,5 Jahren im Vergleich zur Kontrollgruppe (insignif. Ergeb.)

Ergebnisse-Instrumente (7)

Berufsorientierung (BO)

BO: nach 3 Jahren noch(?!) knapp negativ (insignif. Ergeb.)!



➤ Fragen

- Sind die „falschen“ Personen in den „richtigen“= wirksamen Programmen?
- Sind die „richtigen“ Personen in den „falschen“= unwirksamen Programmen?

➤ **AST, UGB, EB** konnten nicht evaluiert werden (Lechner) bzw. nur mühsam (Wifo)

Grund: fehlende Informationen über Maßnahmen-selektion bzw. allgemeiner: keine Kontrollgruppe gefunden

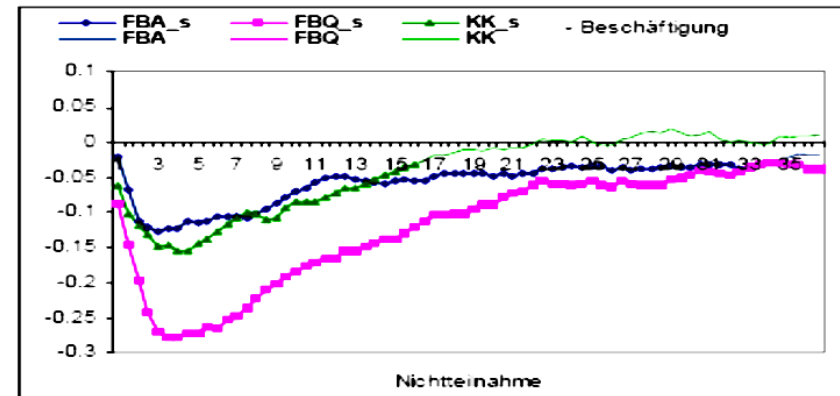
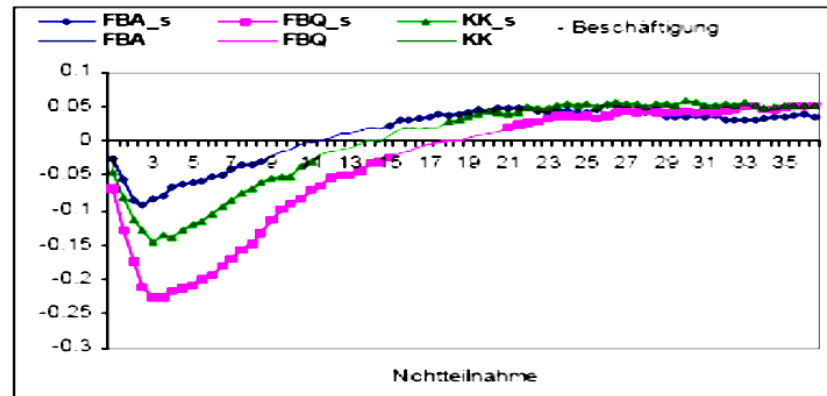
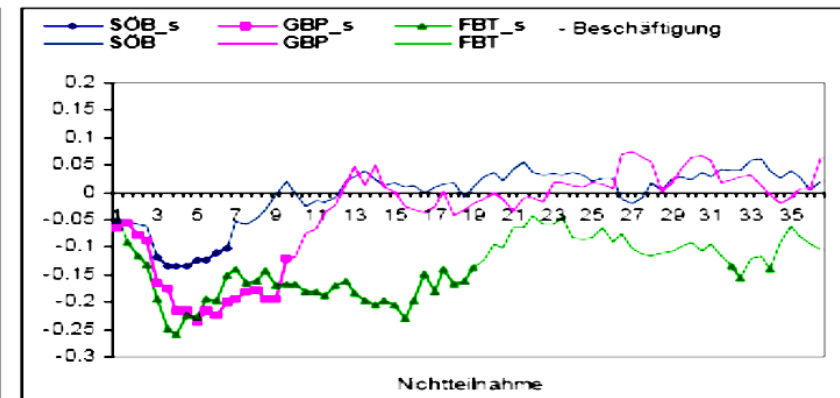
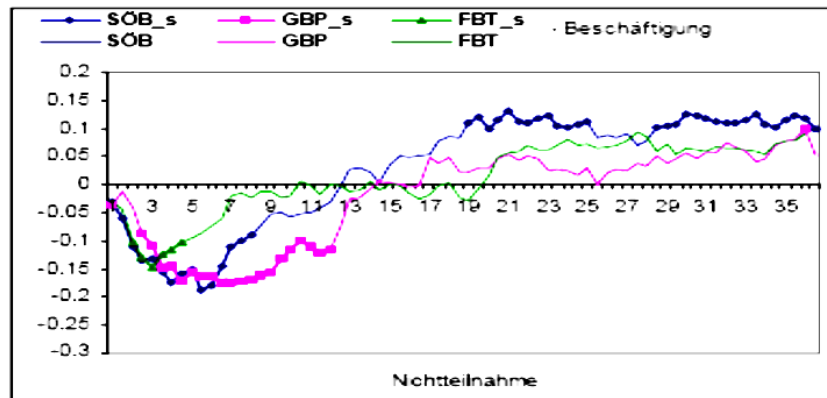
Ergebnisse-Personen (1)

Frauen / Männer

- Frauen erfolgreich in SÖB, FBA, FBQ, KK!
- Männern „schadet“ Teilnahme in FBT, FBQ und FBA?!

Frauen

Männer



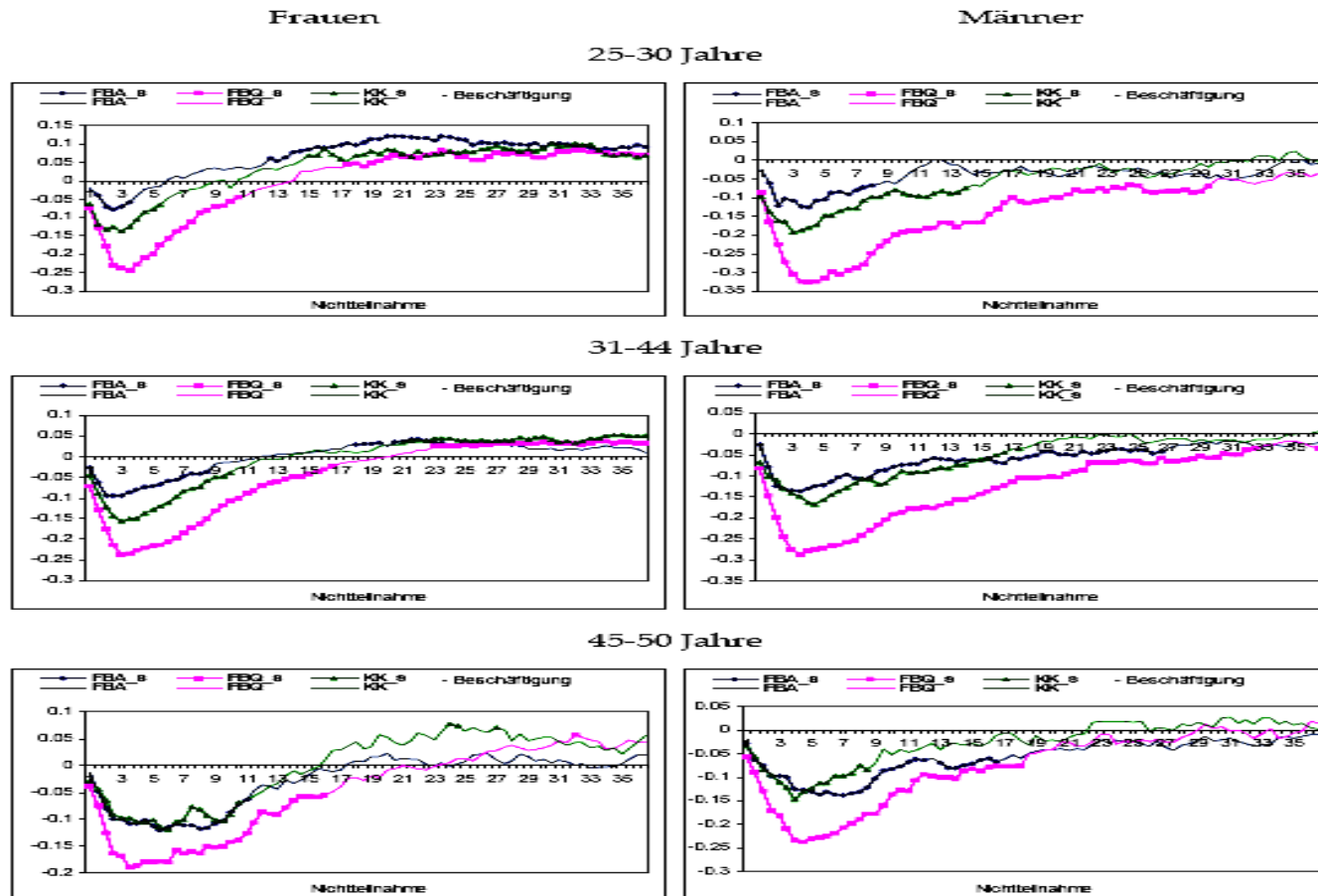
Ergebnisse-Personen (2)

Frauen/Männer+Alter (nur FBA, FBQ, KK)



BUNDESMINISTERIUM für
WIRTSCHAFT und ARBEIT

Jüngere Frauen(25-30-44) profitieren von FBA, FBQ, KK;
Männer(25-30-44) profitieren nicht von FBQ [Lechner],



Frauen [Wifo]:
+ FBA (15-25-44
Jahre)

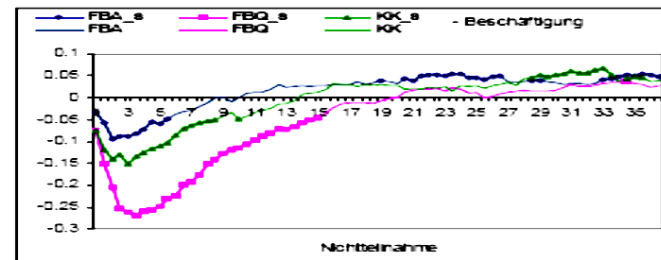
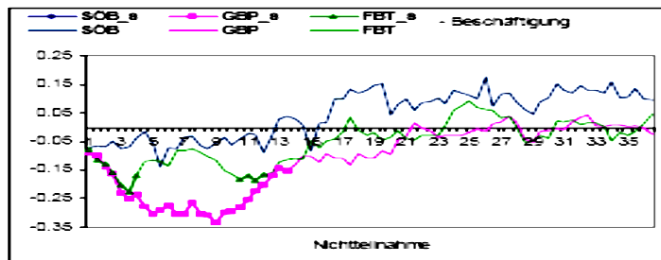
Männer [Wifo]:
- FBQ bis 25, BO
(25-44-54 Jahre)

Ergebnisse-Personen (3)

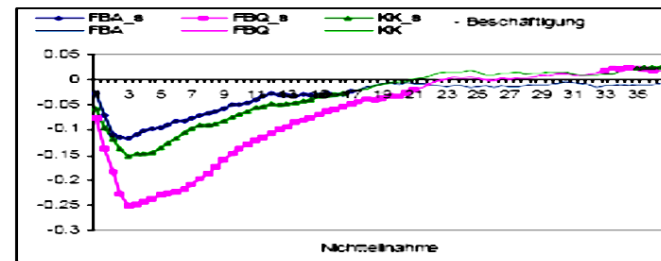
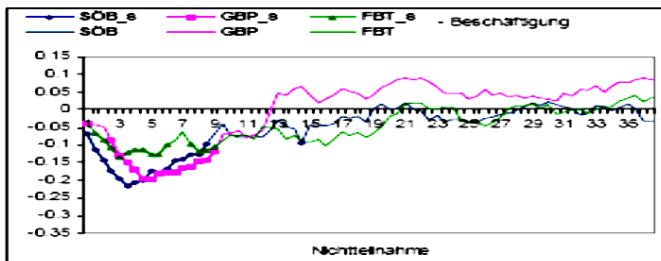
Alter

Es profitieren: 25-30J: +FBA, KK; 31-44J: +FBQ, KK;
45-50J: +SÖB (20%) (Wifo: Männer/Frauen, 45-50: ca. +33%)!

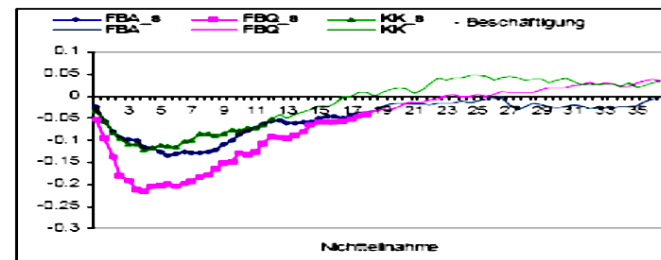
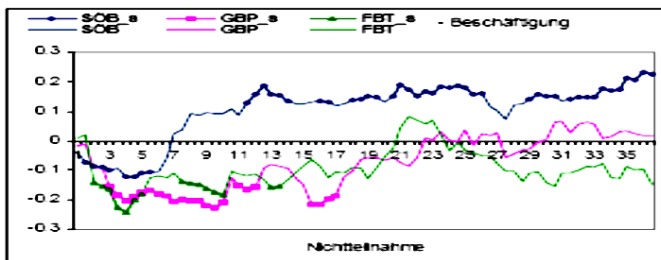
25-30 Jahre



31-44 Jahre



45-50 Jahre



**Nicht profi-
tieren:
45-50 - FBT**

Ergebnisse-Personen (4)

Bildung

- Unabhängig vom Programm, **nimmt Effektivität mit zunehmender Ausbildung ab!**
- **Wirksam: SÖB, GBP, KK, FBA, FBQ für PO/PS; KK für L/M**
- Sollten H+A keine AMS-Programme besuchen?

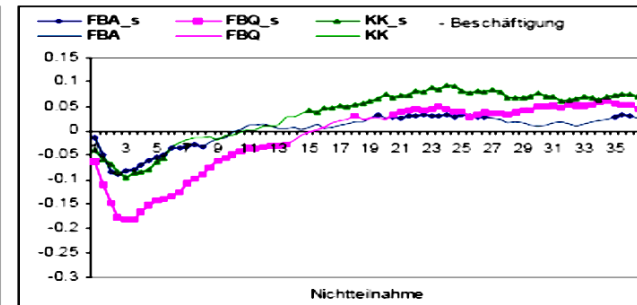
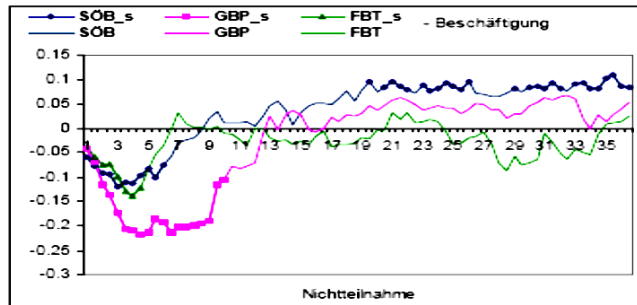
Programm	Ausbildungskategorie		
	PO+PS	L+M	H+A
SÖB	0.09*	0.02	N
GBP	0.11*	-0.06	N
FBT	-0.04	-0.01	N
FBA	0.03**	0.00	-0.04
FBQ	0.03**	0.01	0.00
KK	0.06***	0.04**	0.01

PO: kein Abschluss, PS: Pflichtschule, L: Lehre, M: Mittlere Schule, H: Höhere Schule, A: Akademischer Abschluss. (*) 10% Signifikanz, (**) 5% Signifikanz, (***) 1% Signifikanz. (N) Stichprobengröße erlaubt keine verlässliche Schätzung.

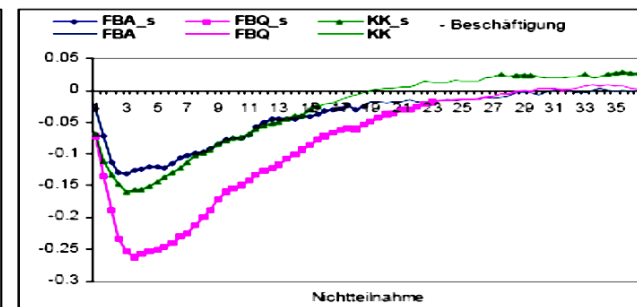
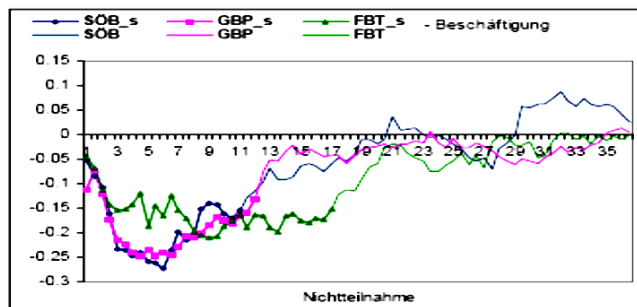
Ergebnisse-Personen (5) Beschäftigungswahrsch. (BoP)

- AL mit **schlechten Beschäftigungschancen** profitieren von SÖB, FBA, FBQ und KK; „Gute Risiken“ nur von KK

Beschäftigungswahrscheinlichkeit ohne Programm < unteres Tertil



Beschäftigungswahrscheinlichkeit ohne Programm >= unteres Tertil



Ergebnisse – Direkter Vergleich zwischen Programmen

- Nur Reallokation von **FBT** hin zu **GBP** brächte Vorteile hinsichtlich BESCH, AL und Verdienst

Tabelle 7.6: Vergleich Programmeffekte untereinander SÖB, GBP, FBT

Ergebnis- größe	Vergleichsprogramm								
	Beschäftigung			Arbeitslosigkeit			Verdienst aus unselbst. Beschäftigung		
Programm	SÖB	GBP	FBT	SÖB	GBP	FBT	SÖB	GBP	FBT
SÖB	--	-0.04	0.02	--	0.05	-0.03	--	73	146
GBP	0.02	--	0.01	-0.06	--	-0.01	135	--	100
FBT	0.03	0.05	--	-0.06	-0.07	--	-34	-34	--
Ergebnis- größe	Kumulierte Monate in Beschäftigung			Kumulierte Monate in Arbeitslosigkeit			Kumulierter Verdienst aus unselbst. Beschäftigung		
SÖB	--	0.30	-0.28	--	-0.6	2.23	--	1944	810
GBP	0.48	--	3.7*	0.29	--	-2.75	1504	--	7053*
FBT	0.01	1.43	--	0.08	-3.06	--	-1043	69	--

(*) 10% Signifikanz, (**) 5% Signifikanz, (***) 1% Signifikanz.

Resümee

- *Angenommen, die Ergebnisse seien zuverlässig!!!!*
- **Allgemein:** Erfolgreiche Programme (SÖB, KK, FBQ), nicht erfolgreich (FBT, FBA, GBP)
- **Frauen** profitieren von SÖB, FBA, FBQ, KK, **Männern** „*schadet*“ FBT, FBQ, FBA
- **Frauen(25-44)** profitieren von FBA, FBQ und KK, **Männern(25-44)** „*schadet*“ FBQ (und BO bei 25-54)
- **45-50Jährige** profitieren von **SÖB** (20%), nicht profitiert dieselbe Altersgruppe von FBT
- **PO/PS** profitieren v. a. von **GBP, SÖB, KK**; L/M von KK; **H/A von keinen Programmen!**
- Positive Ergebnisse – meist auf TN mit **schlechten Beschäftigungschancen** zurückzuführen!
- Wifo (03/07): „more targeting“ (wie bei SÖB, EB, KK; Wiedereinsteigerinnen)! längere/intensivere Maßnahmen! FBA, BO verbessern!